

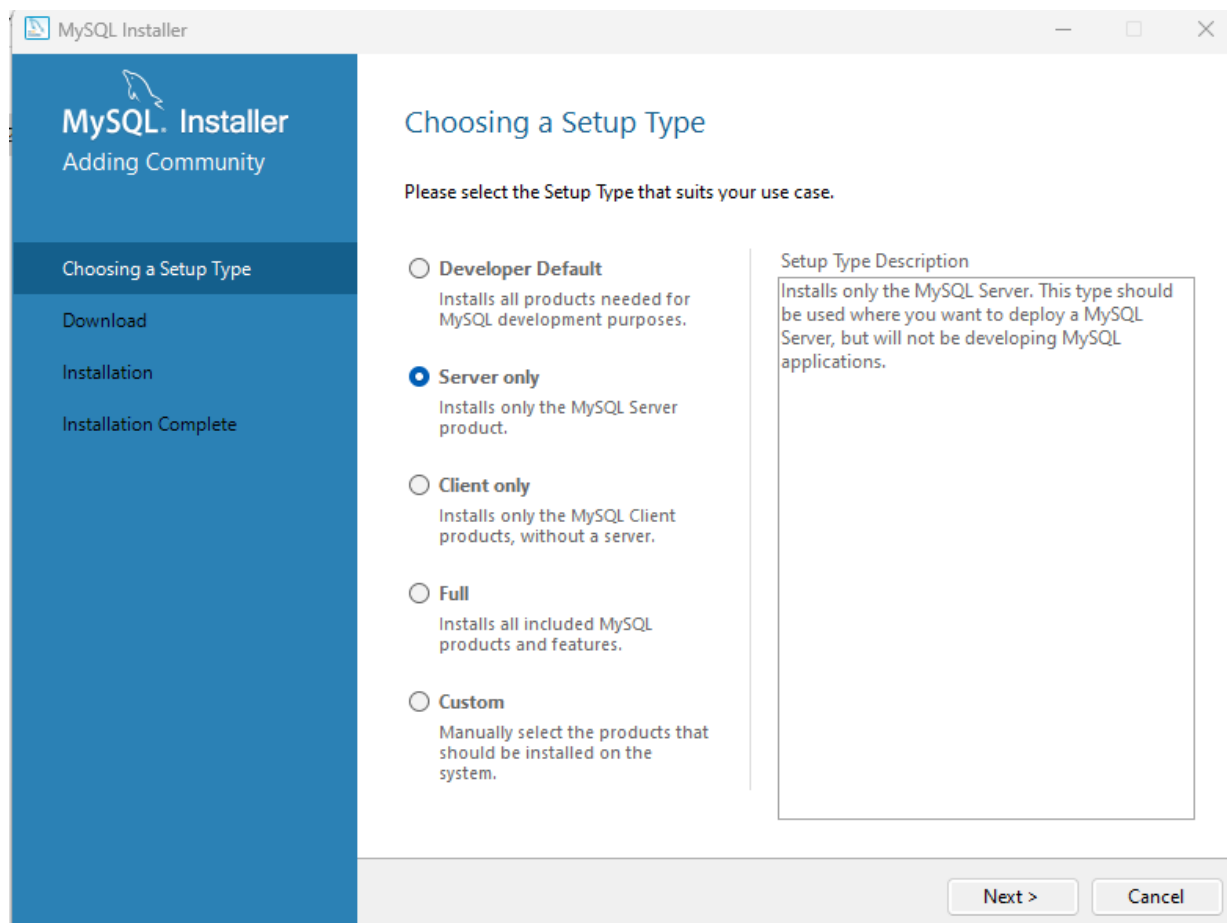
Instalación y Configuración de MySql Server 8.0.xx

- Instalación Modo 1 (Físico Completo)..... 1
- Instalación Modo 2 (Solo Modo Web – Requiere Internet)..... 8
- Reconfigurar el MySQL Server..... 8

Instalación Modo 1 (Físico Completo)

Para la instalación de este tipo, es necesario tener el Instalador completo (No requiere Internet) Solo Pulsamos sobre el archivo y comenzamos el proceso de Instalación.

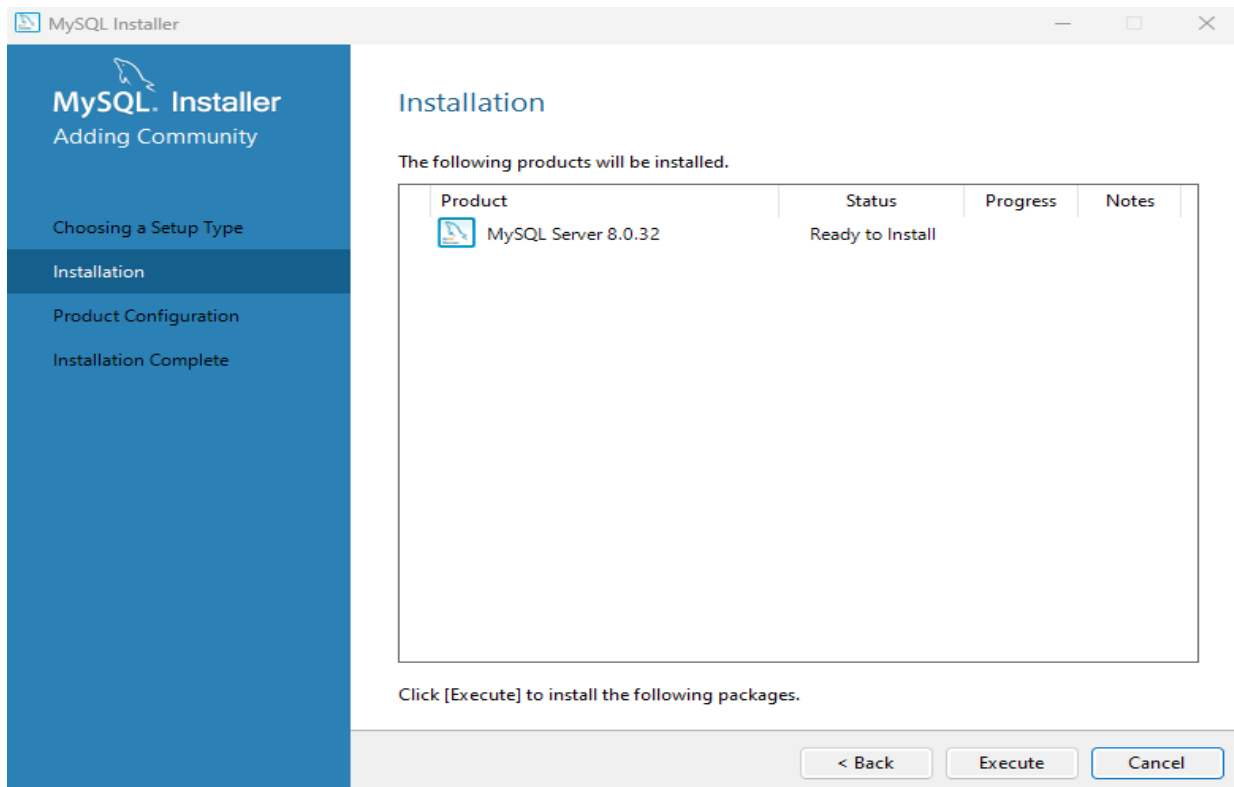
Paso 1 El modo de Instalación es **Servidor Only (Solo servidor)** Considerando que se instala solo en el equipo servidor y que los equipos clientes no necesitan tener instalado esta aplicación. Pulsamos Next (Siguiente)



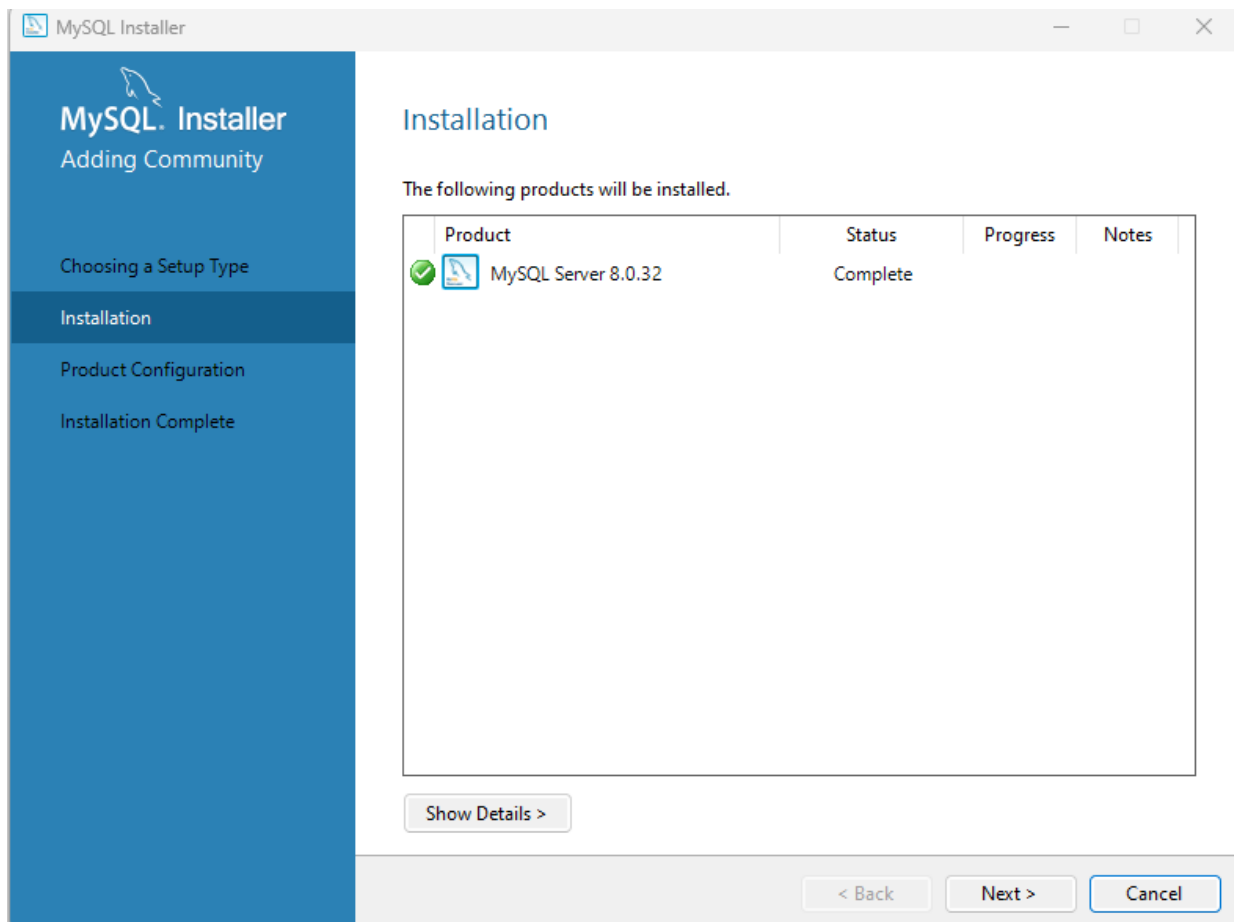
Importante destacar que la instalación es solo a nivel de servidores, no debe instalarse en equipos clientes, sino solamente en el servidor.

Al desinstalar MySQL Server no se desinstalan las bases de datos previas solo se quita el aplicativo o manejador, pero la información permanece.

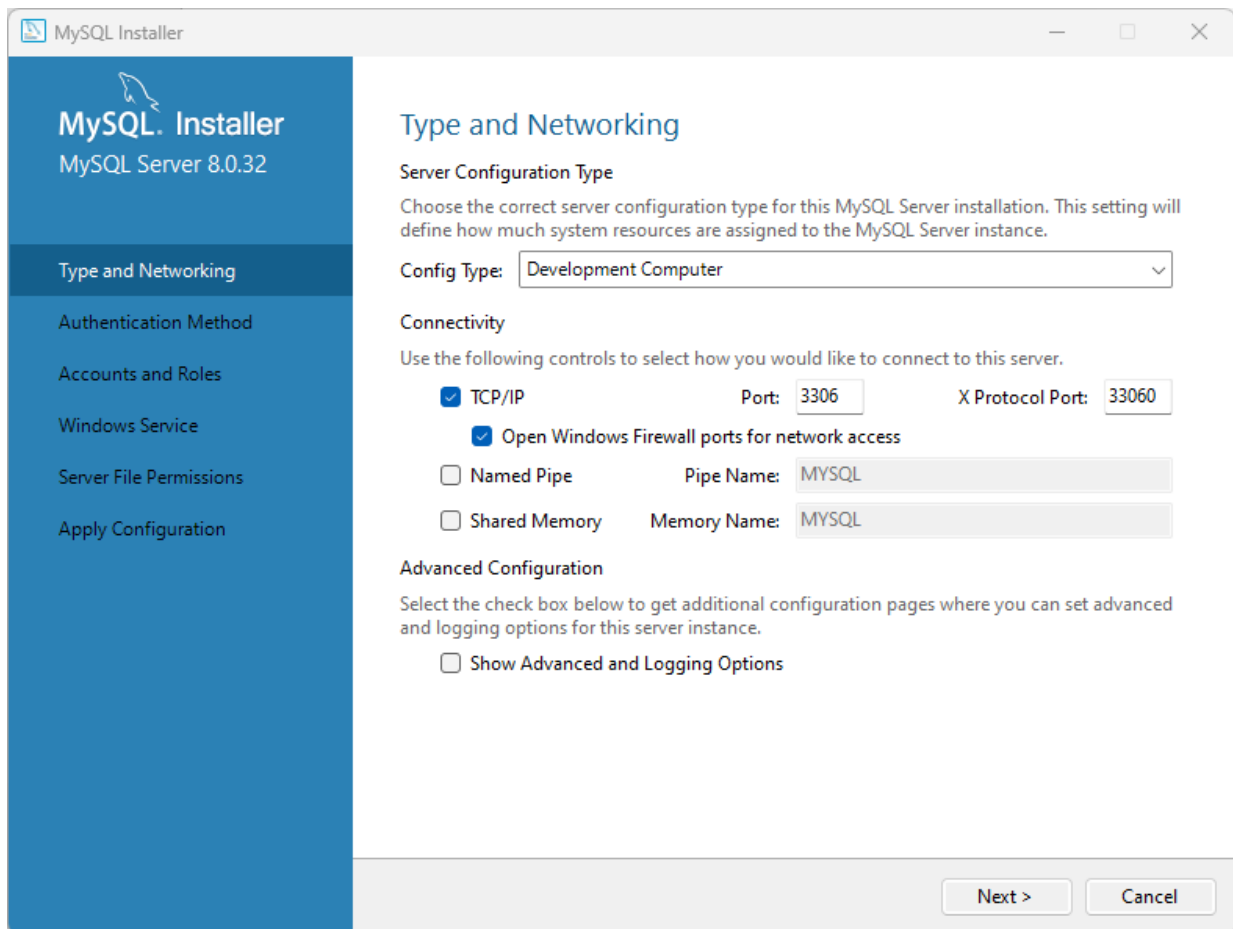
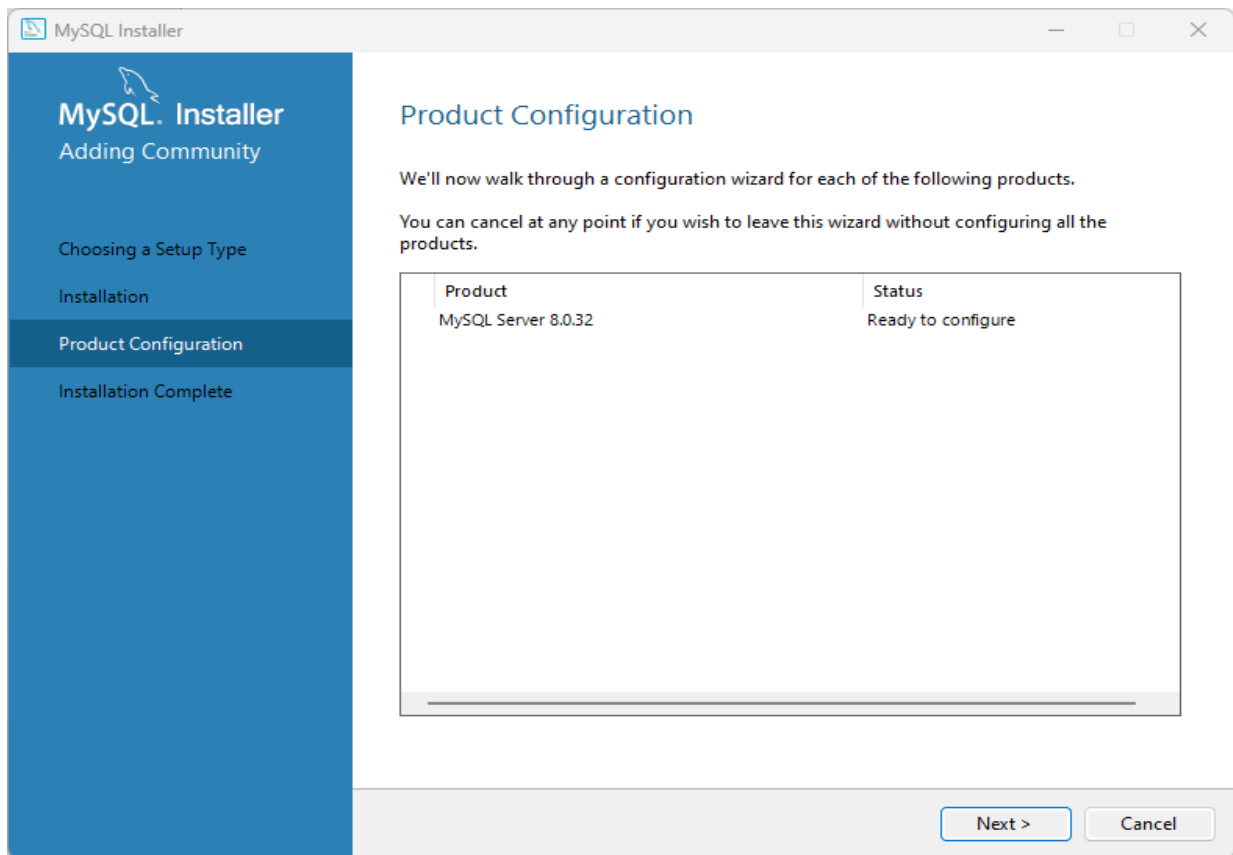
Paso 2 (Confirmación de Instalación) Seleccionamos el producto a Instalar y Pulsamos Next (Siguiete)



Paso 3 (Inicio de Configuración) Pulsamos Next (Siguiete)



Paso 4 (preparación de la configuración)

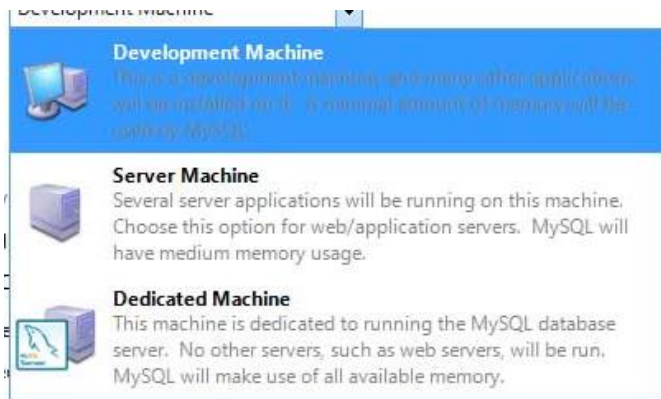


Tipo de Servidor: Equipos Puede seleccionar el modo por defecto.

Developer machine. (Tipo implementación) de 1 – 5 Equipos (No consume recursos)

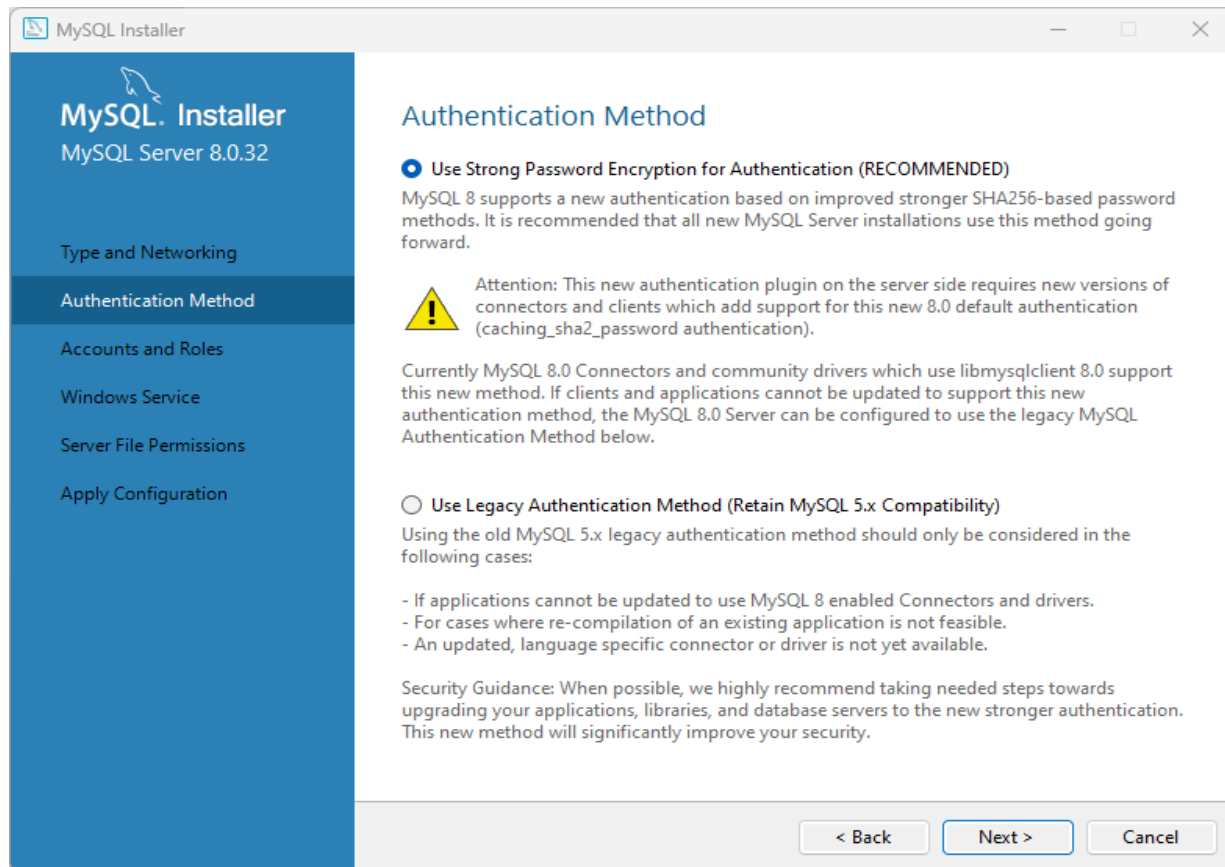
Server Machine. (Tipo Servidor) Implementación de 6 – 20 Equipos (Consume recursos de memoria)

Dedicated Machine (Servidor dedicado a MySql) Alto volumen de transacciones (Consume un alto volumen de recursos del equipo)



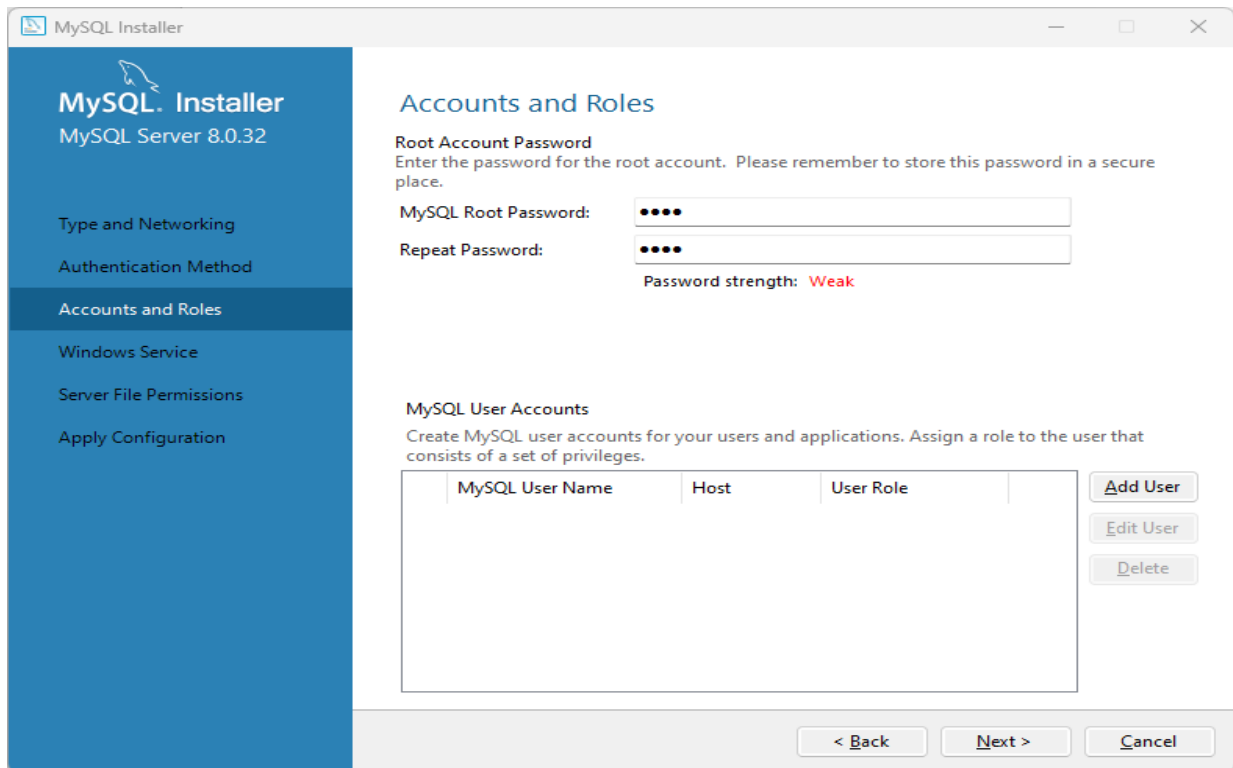
Conectividad: Se especifica los protocolos de red y puerto a utilizar, es recomendable dejar todo por defecto tal cual viene. Pulsamos Next (Siguiete)

Paso 5 (Método de autenticación)

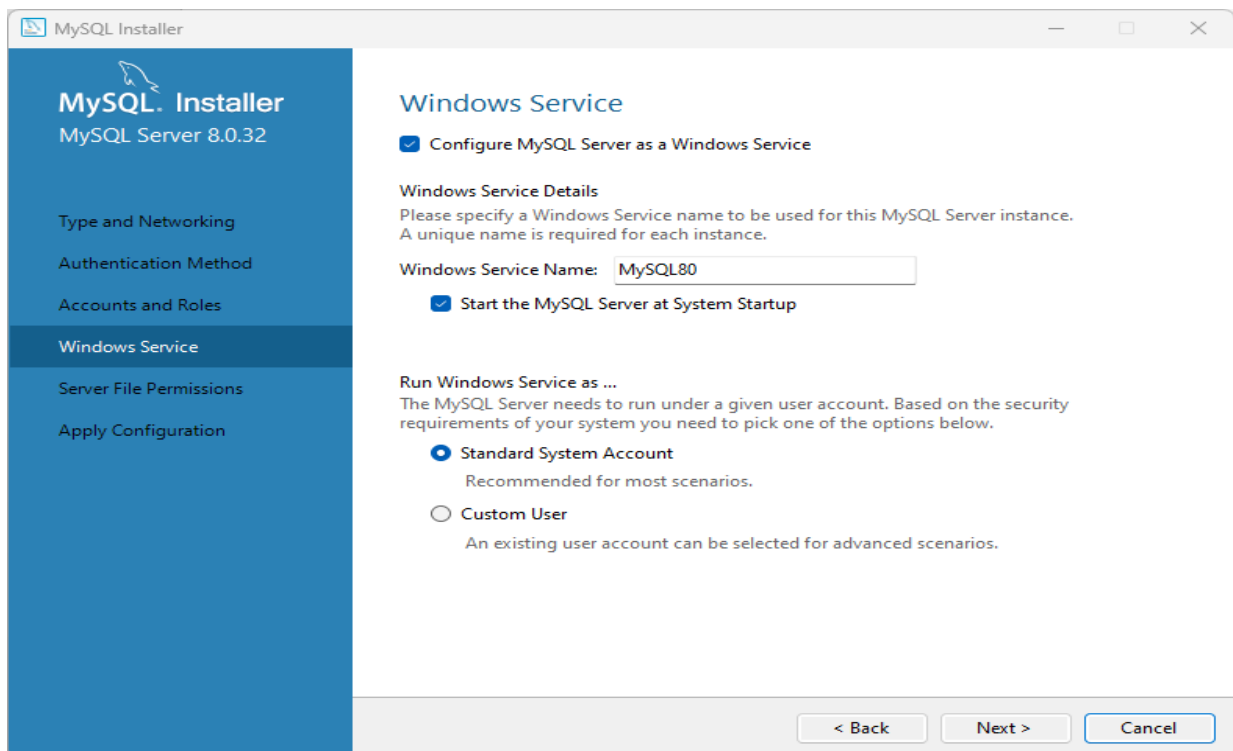


MySQL Server provee varios métodos para seguridad, es esencial definir una clave, recomendamos que utilice una clave personalizada y segura para evitar manipulaciones posteriores de la base de datos. (debe recordar esta clave) O Podemos colocar por defecto la clave "1232"

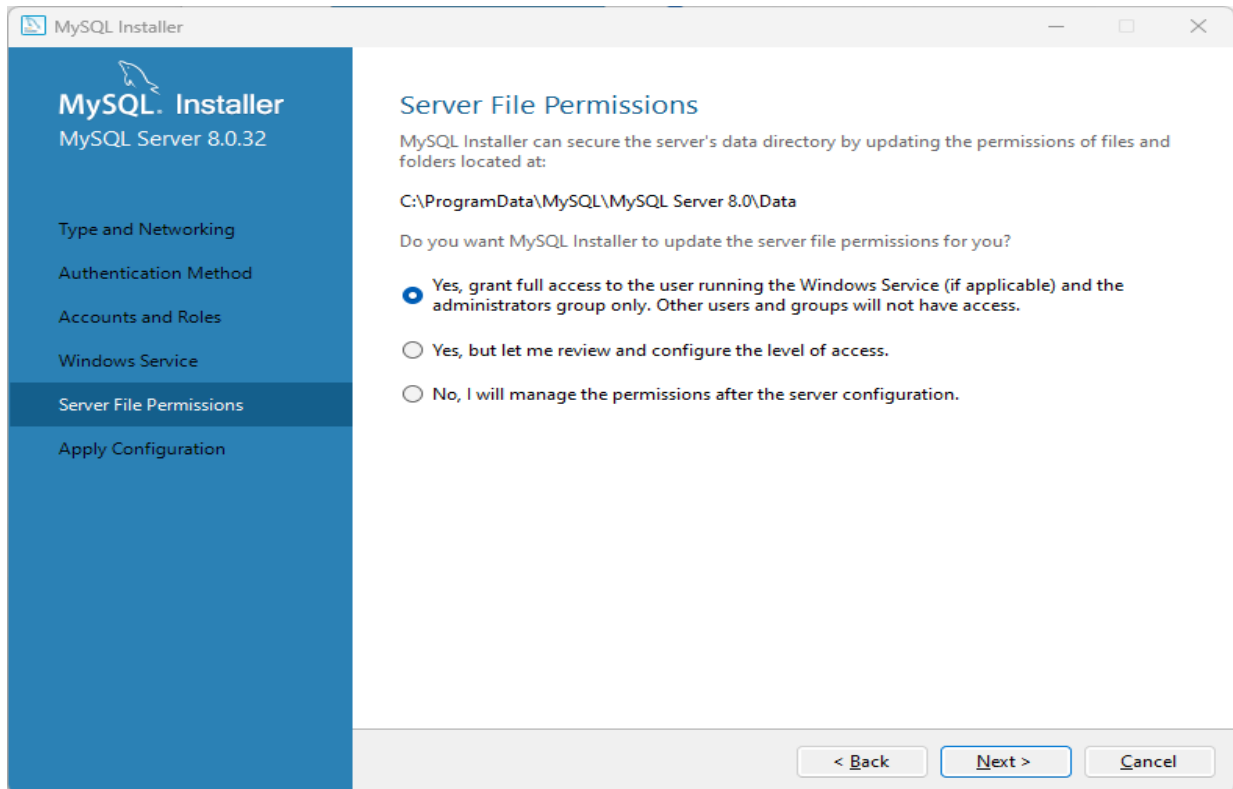
Puede mantener la compatibilidad del MySQL 5.6 en cuanto a los protocolos de seguridad de claves.



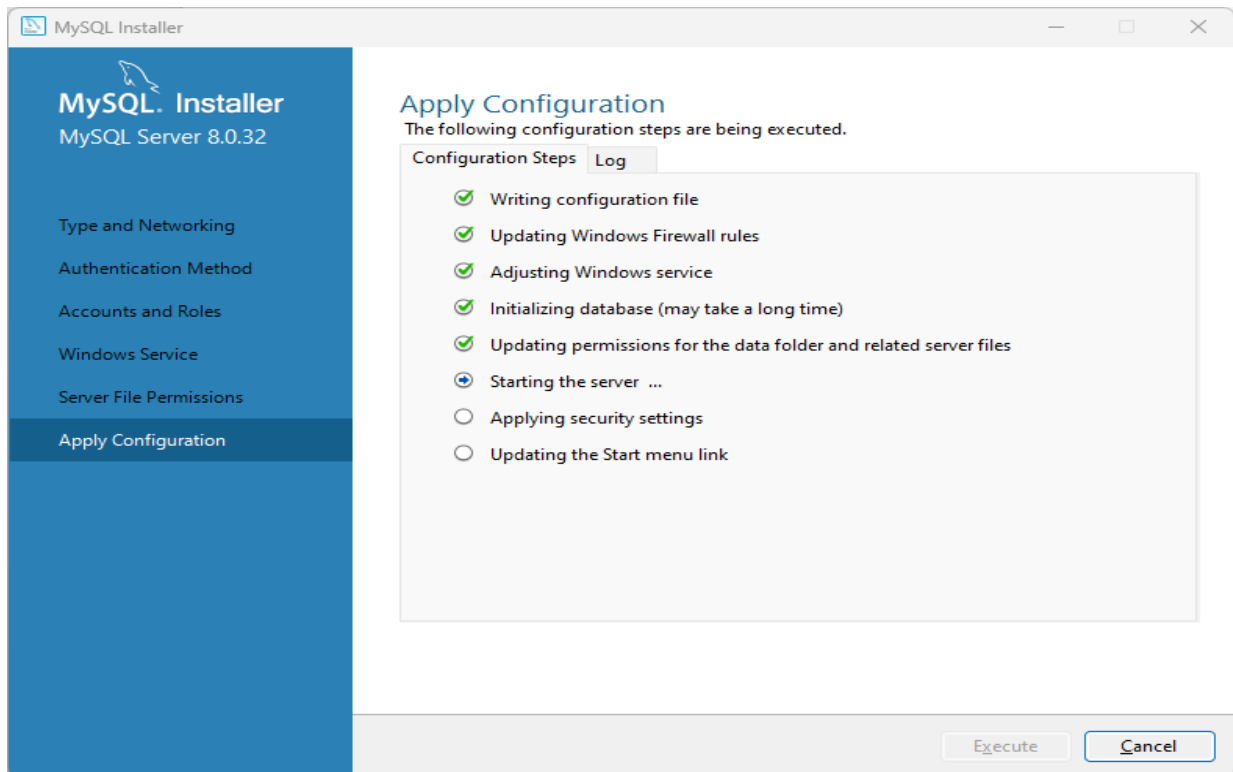
Paso 6 (Servicio de Windows) Aquí dejamos todo por defecto y tan solo Pulsamos Next (Siguiete)

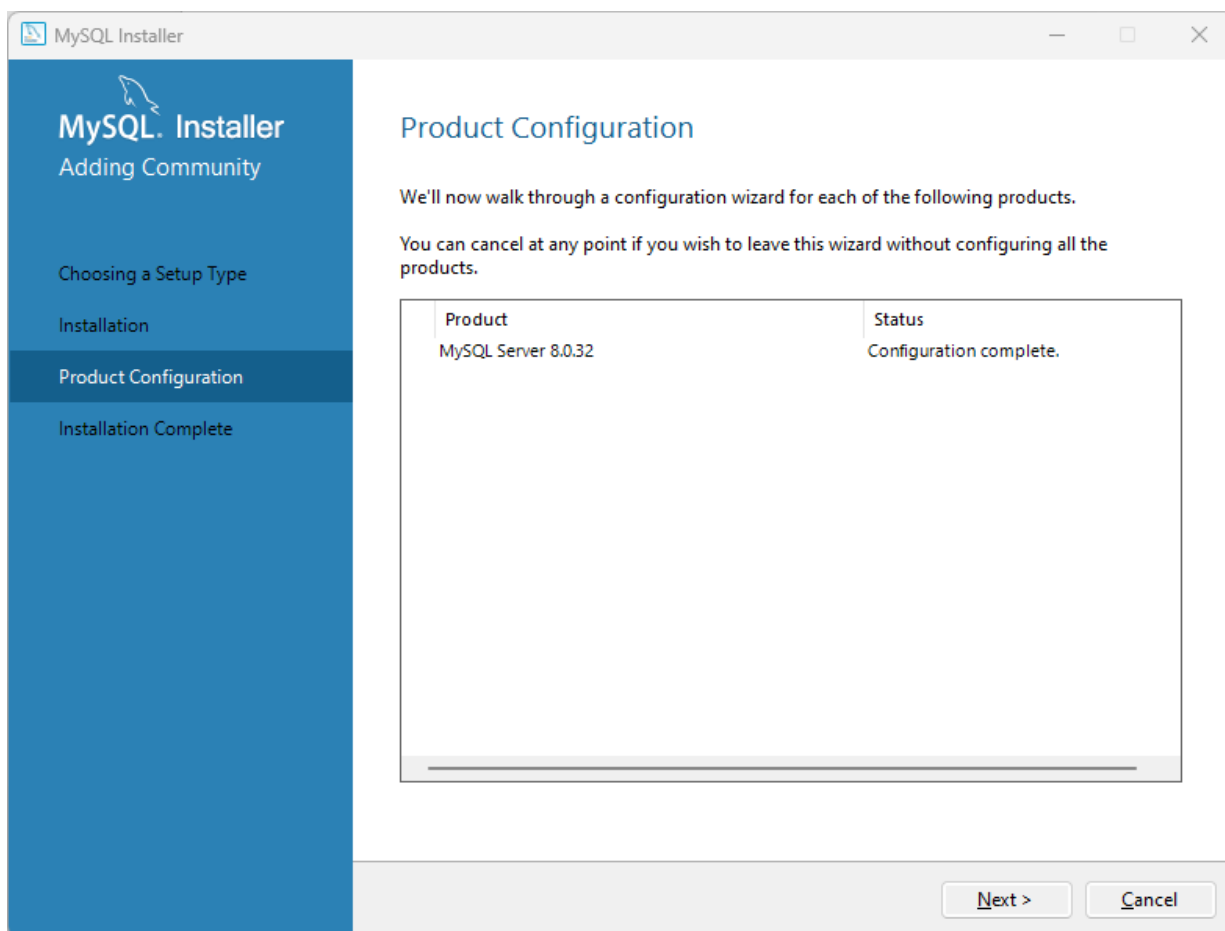


Paso 7 (permisos de servidor y proceso del servicio) Pulsamos Next luego de escoger.

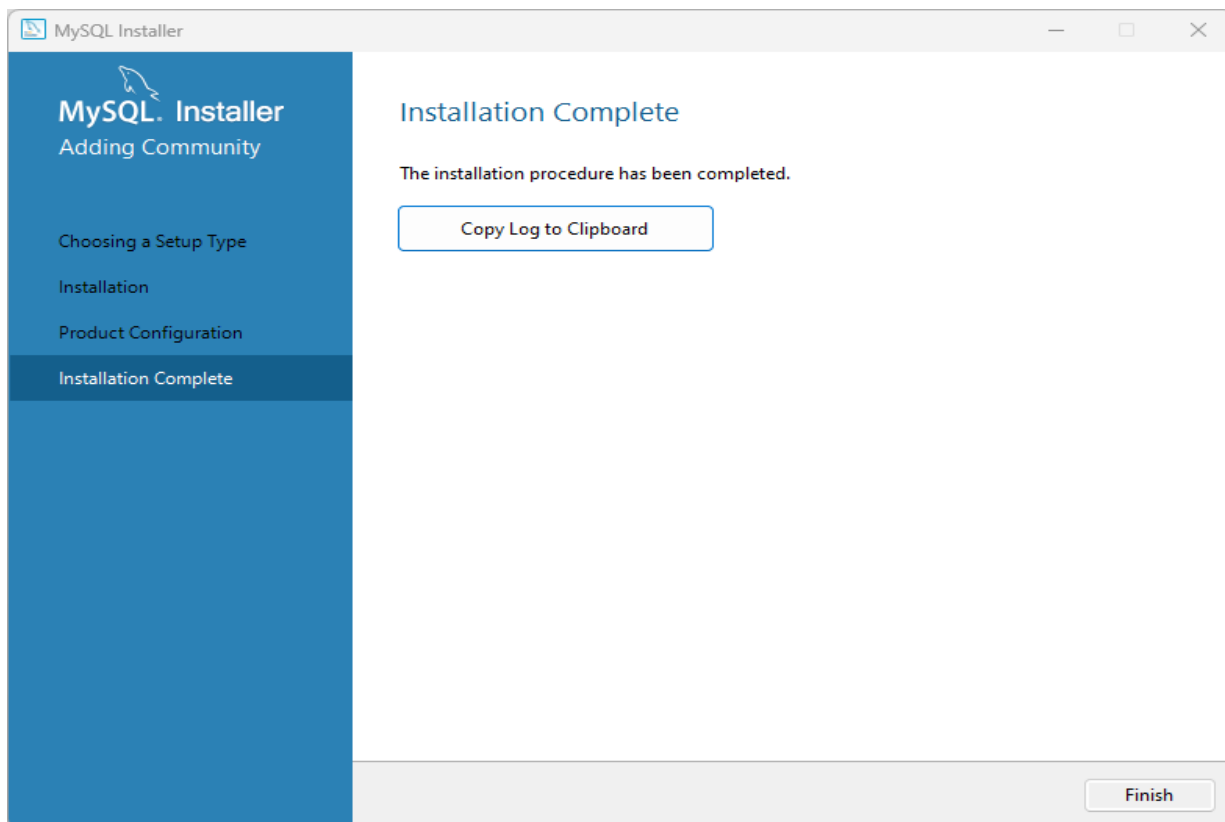


Paso 8 (Aplicando la configuración) Pulsamos Execute (Ejecutar)





Paso 9 (Instalación Completada) Pulsamos *Finish (Finalizar)* y ya esta lista nuestra instalación y configuración.



Instalación Modo 2 (Solo Modo Web – Requiere Internet)

La instalación de este tipo, cuando solo deseamos descargar los mínimos componentes de MySQL desde la Web de MySQL Server. **(Debe poseer Internet en el Equipo a Instalar)**

Para esto debemos tener el instalador Web y seguir los pasos de extracción inicial. **(MySQL Installer community)**



Luego ejecutamos los Pasos iguales a: **Instalación Modo 1. Del Paso 1 en adelante con la única diferencia que el instalador descargará en el paso 3 el complemento del programa MySQL server, luego de allí la instalación es igual a todos los pasos.**

Reconfigurar el MySQL Server

Algunas veces es necesario reconfigurar el Servidor de MySQL Server, por lo que es necesario simplemente seguir los pasos mostrados abajo.

Para esto buscamos en la lista de programas instalados; el MySQL Installer Community.



Una vez nos dará la opción de reconfigurar. Y es allí donde pulsaremos la opción de **Reconfigurar**.



Luego ejecutamos los Pasos iguales a: Instalación Modo 1. Del Paso 5 en adelante.